

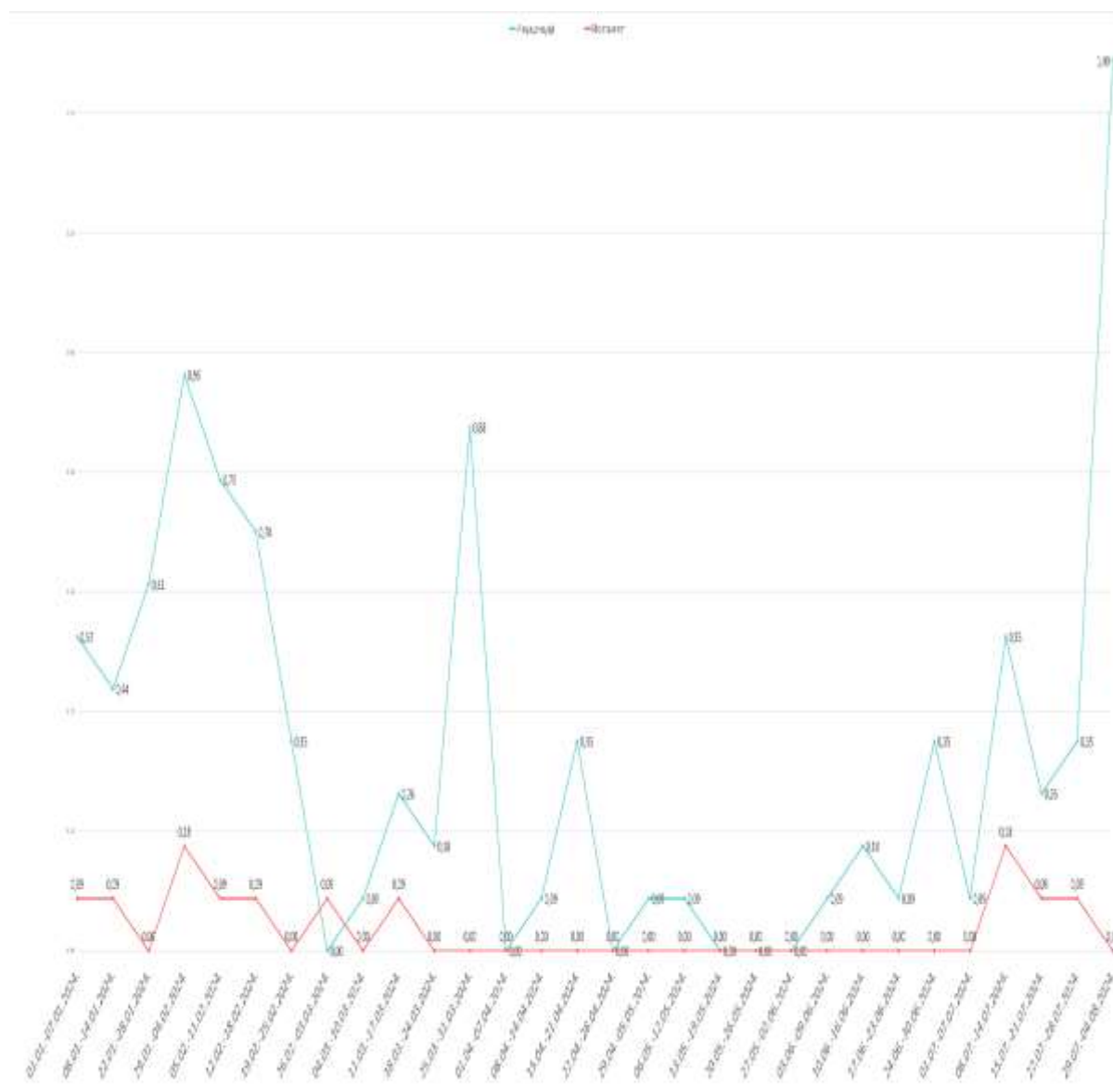
## COVID 19 - Епидемиолошка ситуација у Републици Српској за период од 29. 07. до 04. 08. 2024. године

Анализом достављених података у протеклој седмици се биљежи, за сада, стабилна епидемиолошка ситуација.

На графикону 1. приказане су стопе инциденције и стопе морталитета по седмицама. У протеклој седмици стопа инциденције биљежи виши раст у односу на претходни период и износи 1,49 на 100 000 становника. Стопа морталитета биљежи пад и износи 0,00 на 100 000 становника.

До сада је укупно регистровано 121.749 новообољелих и 6.707 преминулих од COVID-19 болести.

**Графикон 1.** Дистрибуција стопа инциденције и морталитета по седмицама од мјесеца јануара 2024. године



У протеклој седмици је пријављено **17** новообољелих случајева (графикон 2).

**Графикон 2.** Дистрибуција новообољелих по седмицама од мјесеца јануара 2024. године



**Анализа новообољелих у односу на вријеме, мјесто и добне групе у извјештајном периоду**

У Републици Српској у периоду од **29. 07.** до **04. 08. 2024.** године на вирус SARS-CoV-2 су тестирана **43** узорка (тестирање методом RT-PCR), а инфекција је потврђена код **17** лица (**39,53%**).

**Табела 2.** Дистрибуција обољелих по узрасним групама за претходну седмицу

0-5	6.-14	15-19	20-29	30-49	50-64	65-79	80+
0	0	1	1	5	0	5	5

Број обољелих у току посљедње седмице према полу приказан је у табели 3.

**Табела 3.** Дистрибуција обољелих према полу за претходну седмицу

Мушко	Женско
13	4

Приказ удјела позитивних узорака у укупном броју тестираних узорака у извјештајном периоду дат је у табели 4.

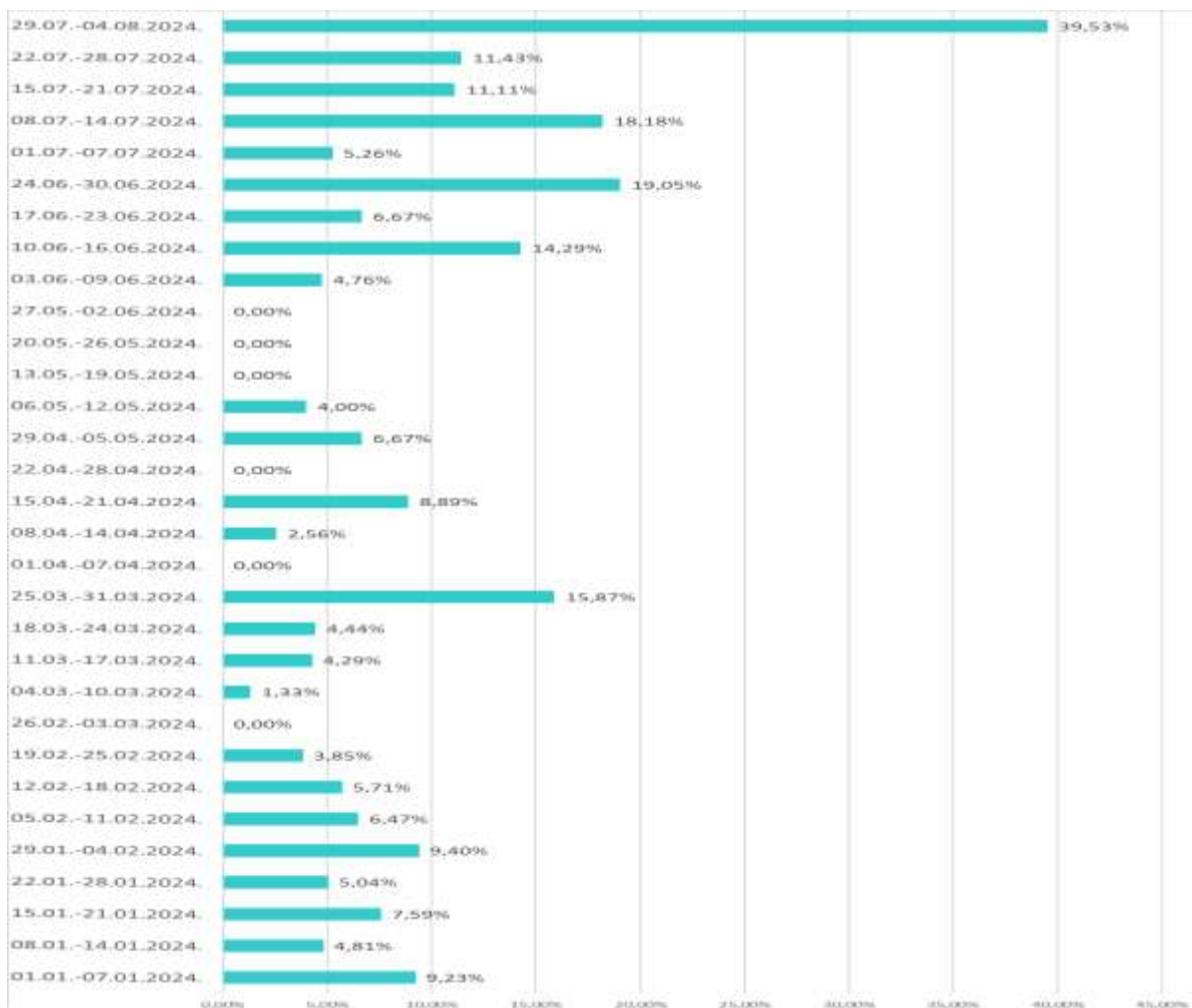
**Табела 4.** Процент позитивних узорака у односу на укупан број тестираних за претходну седмицу

7-дневно тестирање становника у Републици Српској	
Број тестирања	Процент позитивних
43	39,53 %

На графикону 4. је приказан процент позитивних узорака у односу на укупан број тестираних по седмицама од почетка 2023. године.

Од почетка мјесеца марта 2024. године, са изузетком посљедње седмице истог мјесеца, биљеже се нижи проценти позитивних узорака у односу на тестиране. Средином мјесеца јуна 2024. године долази до постепеног раста процента, а у посљедњој седмици се биљежи виши раст процента позитивних узорака у односу на тестиране и у односу на претходну седмицу.

**Графикон 4.** Процент позитивних узорака у односу на укупан број тестираних по седмицама од мјесеца јануара 2024. године

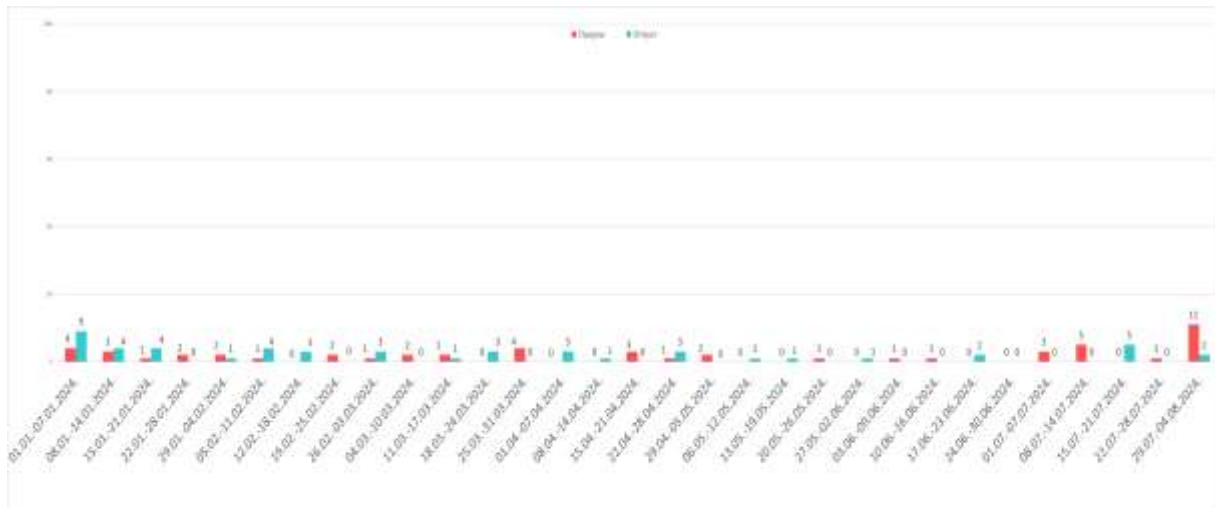


**Хоспитализована лица**

Тренутно је у здравственим установама хоспитализовано **11** лица.

Анализом броја пријема и отпуста обољелих по седмицама, у посљедњој седмици се биљежи већи број пријема него отпуста и већи број пријема него у претходном периоду (графикон 6).

**Графикон 6.** Приказ пријема и отпуста по седмицама од мјесеца јануара 2024. године



### Смртни исходи

У посљедњој седмици није било пријављених смртних случајева од посљедица COVID-19 болести.

**Графикон 8.** Приказ броја смртних случајева по седмицама од мјесеца јануара 2024. године

